

**السند 1 :** ذات ليلة حالكة الظلام غاب فيها القمر والنجوم كان فراس يسهر مع عائلته وفجأة انقطع التيار الكهربائي وانطفأت المصابيح . بحثت الأم عن شمعة فلم تجد فأحضر الأب مكشافا من السيارة .

**التعليمة 1 :** اذكر المصادر الضوئية الواردة في الوضعية :

مع 1 أ  
□ □ □

**التعليمة 2 :** أصنف المصادر الضوئية في النشاط الأول إلى طبيعية واصطناعية :

□ □ □

- مصادر ضوئية طبيعية : .....

مع 1 ب  
□ □ □

- مصادر ضوئية اصطناعية : .....

□ □ □

**السند 2 :** عاد التيار الكهربائي فطلب الأب من فراس انجاز التمرين التالي :

**التعليمة 3 :** أربط بسهم :

الأوساط الشفافة \* \* تسمح باجتياز الضوء جزئيا

الأوساط الشافة \* \* تحجب رؤية الأجسام التي خلفها

الأوساط العاتمة \* \* تسمح باجتياز الضوء كليا

مع 2 أ  
□ □ □

**التعليمة 4 :** أكتب " نعم " أو " لا " :

الأرض جسم مضيء ( ..... )

القمر جسم مضاء منير ( ..... )

تتطلب عملية الرؤية مصدرا ضوئيا ( ..... )

مع 2 ب  
□ □ □

**السند 3 :** زار فراس أمه في مقر عملها بأحد مراكز التصوير بالأشعة :

**التعليمة 1 :** أصلح الخطأ :

- يتكون الهيكل العظمي من عظام الجمجمة والأطراف

.....

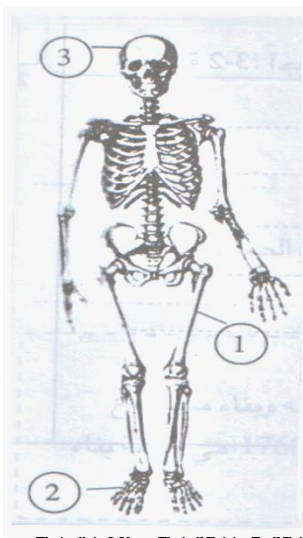
- للهيكل العظمي خمسة أنواع من العظام

مع 3  
□ □ □

- عظام العمود الفقري تنتمي إلى الأطراف .

.....

**التعليمة 2 :** أسمى أنواع العظام المشار إليها



..... 1  
 ..... 2  
 ..... 3

مع 2 ج  
 □ □ □

السند 4 :

استأذن فراس والده ليتردد على قاعة للألعاب الرياضية حتى يعود بعوي- صبره .

التعليمة 1 :

أربط بسهم بين شكل العضلة وموقعها من الجسم :

- |                  |               |  |
|------------------|---------------|--|
| * البلعوم        |               |  |
| * الوجه          | * عضلة مسطحة  |  |
| * العضد          | * عضلة مغزلية |  |
| * القزحية بالعين | * عضلة دائرية |  |
| * الفخذ          |               |  |
| * البطن          |               |  |

مع 2 د  
 □ □ □

### جدول إسناد الأعداد

مع 3	مع 2				مع 1		المعايير مستويات التملك
	د	ج	ب	أ	ب	أ	
	0	0	0	0	0	0	انعدام التملك - - -
	1	1	0,5	0,5	1	1	دون التملك الأدنى + - -
	2	2	1	1	2	2	التملك الأدنى ++ -
5	3	3	1,5	1,5	3	3	التملك الأقصى +++

الاسم واللقب : .....	الاختبار الثلاثي : الأول	المدرسة الابتدائية
القسم : .....	السنة الخامسة	شارع بورقيبة
السنة الدراسية : 2016/2015	المادة : تاريخ	سيدي علوان

## السند 1 :

انضمت إلى نادي الإعلامية بالمدرسة وأول ما جلست أمام الحاسوب تناولت قرص التاريخ  
فعثرت على معلومات حول عصور ما قبل التاريخ والعصور التاريخية والحضارة القبصية  
.....

التعليمة 1- 1 : أربط بسهم :

\* شروق الشمس

\* حدث تاريخي

\* ظهور الكتابة

\* حدث غير تاريخي

\* نزول المطر

مع 1 أ  
□ □ □

التعليمة 2 - 1 : أكتب " صواب " أو " خطأ " :

- ابتدأت العصور التاريخية قبل ظهور الكتابة ( ..... )

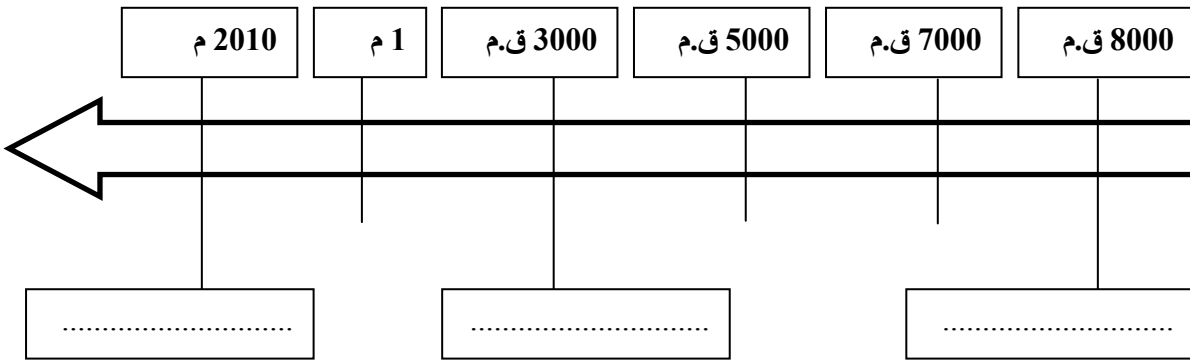
- الزمن الذي نعيشه ينتمي إلى الفترة التاريخية ( ..... )

- الحضارة القبصية تنتمي إلى عصر ما قبل التاريخ ( ..... )

مع 1 ب  
□ □ □

التعليمة 3 - 1 : أضع الفترات التالية في مكانها من السلم التاريخي :

ظهور الكتابة - العصور التاريخية - عصور ما قبل التاريخ



مع 2 أ  
□ □ □

السند 2 : أردت التوسع أكثر فضغطت على زر فظهرت لي خريطة تبين مجال الحضارة  
القبصية وأهم مواقعها بتونس .

التعليمة 2 - 1 : أذكر ثلاثة مواقع للحضارة القبصية بتونس :

مع 2 ب  
□ □ □

..... -

..... -

التعليمة 2 - 2 : أصلح الخطأ إن وجد :

- الحانوت هو مكان للجلوس عند القبصيين .

.....

- الحضارة القبصية هي نسبة إلى مدينة قبصة .

.....

- يعتبر ميلاد المسيح الحد الفاصل بين عصور ما قبل التاريخ والعصور التاريخية .

.....

التعليمة 2 - 3 :

- لماذا تعتبر الآثار القبصية وثائق صامتة ؟

.....

- في ماذا تفيدنا الوثائق التاريخية حسب رأيك ؟

.....

مع 3

مع 4

عتبة 1

عتبة 1

### جدول إسناد الأعداد

مع 4	مع 3	مع 2		مع 1		المعايير مستويات التملك
		ب	أ	ب	أ	
0	0	0	0	0	0	انعدام التملك - - -
2	1	1	1	1	1	دون التملك الأدنى + - -
3	2	2	2	2	2	التملك الأدنى ++ -
5	3	3	3	3	3	التملك الأقصى +++

الاسم واللقب : .....

القسم : .....

السنة الدراسية : 2016/2015

الاختبار الثلاثي : الأول

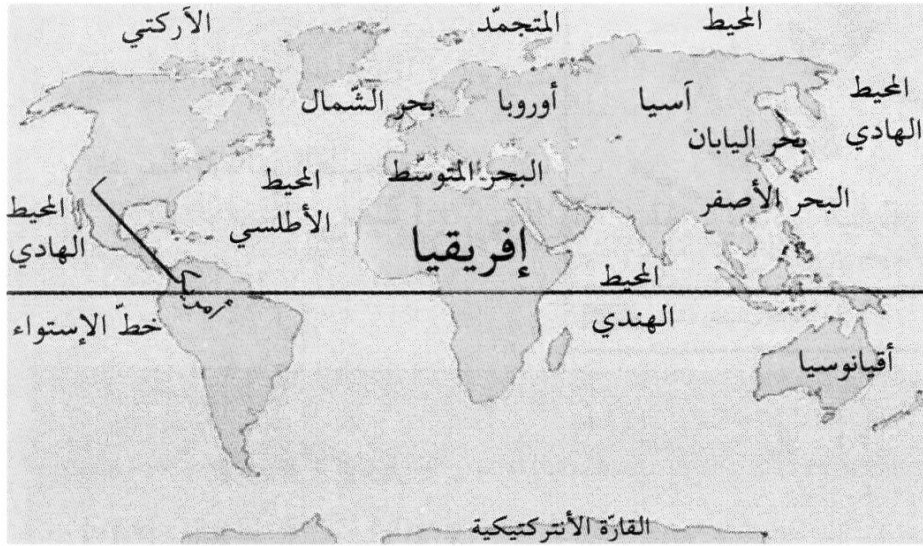
السنة الخامسة

المادة : جغرافيا

المدرسة الابتدائية

شارع بورقيبة

سيدي علوان



### السند 1 :

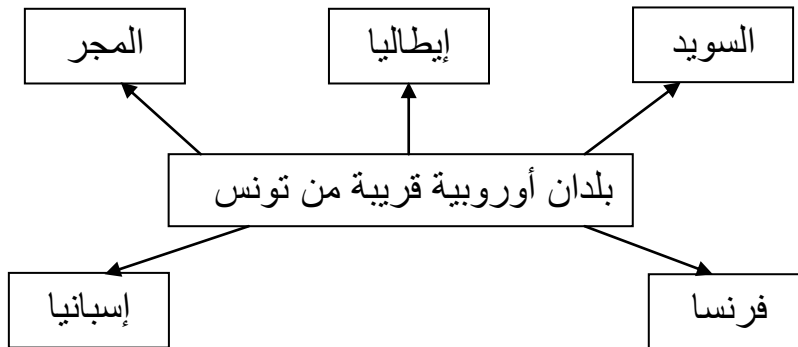
ربط سامي علاقة عبر الأنترنت بطفل يسكن مدينة واشنطن ولتقريب المسافات حدد كل منهما موقع بلاده للآخر ولتعرف كيف كان ذلك أجب عن الأسئلة التالية :

التعليمة 1-1 : أكمل ما يلي لأحدد موقع البلاد التونسية :

تقع البلاد التونسية في شمال القارة الإفريقية يحدها شمالا وشرقا .....  
وتحدها غربا ..... بينما تحدها ..... جنوبا .

مع 1  
| | |

التعليمة 2 - 1 : ألون البلدان الأوروبية القريبة من تونس :



مع 3  
| | |

السند 2 : وبعد أن عرّف الطفل الثاني مدينته واشنطن تعرّف كلّ منهما على الوحدات التضاريسية الكبرى .

التعليمة 1 : أساعده على تعمير الجدول :

مع 2

أعلى قمة	الموقع	السلسلة
.....	.....	الهملايا
الجبل الأبيض	.....	.....
.....	إفريقيا	.....



**التعليمة 2 :** أصلح الخطأ إن وجد بكتابة الجملة الصحيحة :

- يفصل المحيط الهندي القارة الأمريكية والقارة الأوروبية .

مع 3

.....

- المشهد الريفي لا يتغير حسب الفصول .

.....

- تختصّ جهة الجنوب التونسي بزراعة الحبوب .

.....

مع 4

**السند 3 :** اختار سامي مشهدا ريفيا من الشمال التونسي وعرف به لصديقه

.....  
.....  
.....  
.....

### جدول إسناد الأعداد

مع 4	مع 3	مع 2		مع 1	المعايير مستويات التملك
0	0	0		0	انعدام التملك - - -
2	2	2	1	1	دون التملك الأدنى + - -
3	4	4	3	2	التملك الأدنى ++ -
5	6	6	5	3	التملك الأقصى +++

المدرسة الابتدائية

الاختبار الثلاثي : الأول

الاسم واللقب : .....

**السند 1 :**

فلاح حقل به أشجار مثمرة قام عمال بجنيها ووضعها في صناديق لبيعها في الأسواق كما هو مبين بالجدول .

كتلة الصندوق الواحد بالكغ	الكمية الجمالية	
41	5 ط و 1ق و 66 كغ	تفاح
18	4 ط و 3ق و 74 كغ	خوخ

**التعليمة 1:**

أبحث عن عدد صناديق التفاح :

.....  
.....

3 مع

1 مع

أبحث عن عدد صناديق الخوخ :

.....  
.....

2 مع

**السند 2 :**

أما العنب فقد كان منتوجه 18 ط و 4ق و 32 كغ. نقله للمصنع لفرزه وتصنيفه في 8 سفرات .

**التعليمة :**

ما هي كتلة العنب في السفرة الواحدة بالكغ ؟

.....  
.....

3 مع

1 مع

2 مع

**السند 3 :** في السوق باع الفلاح منتوجه من التفاح ب 32 د الصندوق الواحد وباع الخوخ ب 6075 د .

**التعليمة :** ما هو ثمن بيع التفاح والخوخ ؟

.....  
.....

1 مع

2 مع

**السند 4 :** بعد فرز العنب ترك العمال 8432 كغ للتجفيف وباع الفلاح الباقي ب 700 مي الكغ الواحد.

1 مع

التعليمة : ما هو ثمن بيع العنب ؟

مع2

السند 5 : بعد أن جمع الفلاح ما تحصل عليه من بيع التفاح والخوخ والعنب دفع مصاريف الجني والنقل 3400 د .

التعليمة : أختار سؤالاً يتطلب حلّه مرحلتين :

- ما هو ثمن بيع كامل منتوجه ؟
- ما هي كتلة العنب المبيعة ؟
- ما هو دخله الصافي ؟

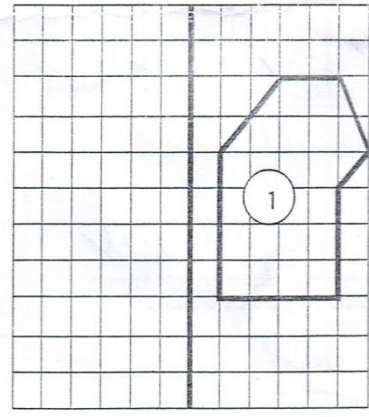
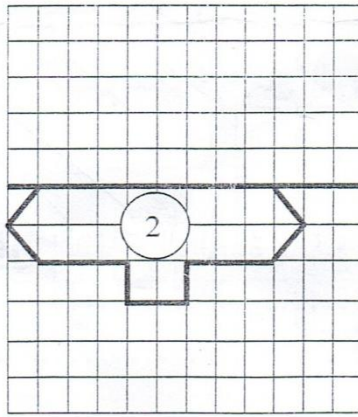
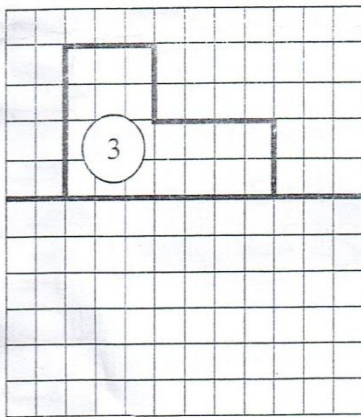
مع5

أجيب عن السؤال الذي اخترته :

السند 6 : وضع عمال المصنع العنب المخصص للتجفيف في أحواض معرّضة لأشعة الشمس وقع تصميمها حسب محوري تناظرها .

التعليمة 1 : أتم رسم الشكل ( 1 ) حسب محور تناظره العمودي .

التعليمة 2 : أتم رسم الشكلين ( 2 ) و ( 3 ) حسب محور تناظره الأفقي



مع4

### جدول إسناد الأعداد

مع5	مع4	مع3	مع2		مع1		
0	0	0	0		0	انعدام التملك -	
1	1	0,5	2	1	1	0,5	دون التملك الأدنى +
2	2	1	4	3	2	1,5	التملك الأدنى ++
2,5	3	1,5	6	5	3	2,5	التملك الأقصى +++

الاسم واللقب : ..... الخامسة ..... رقم .....

الحساب الذهني :

(1) أبحث عن نصف العدد الصحيح الطبيعي :



- ..... = 64 840 700 ✓  
 ..... = 12 808 462 ✓  
 (2) أبحث عن ربع العدد الصحيح الطبيعي :  
 ..... = 84 000 400 ✓  
 (3) أبحث عن تُسعِ العدد الصحيح الطبيعي :  
 ..... = 72 000 900 ✓  
 (4) أبحث عن العدد السابق والعدد اللاحق :  
 ..... > 390 439 > ..... ✓  
 ..... > 2 500 900 > ..... ✓  
 (5) أحوّل إلى الوحدة المذكورة :  
 - 3 ط و 2 ق و 5 كغ = ..... كغ  
 - 6000 كغ = ..... ط

الاسم واللقب : ..... الخامسة ..... رقم .....

### الحساب الذهني :

- (6) أبحث عن نصف العدد الصحيح الطبيعي :  
 ..... = 64 840 700 ✓  
 ..... = 12 808 462 ✓  
 (7) أبحث عن ربع العدد الصحيح الطبيعي :  
 ..... = 84 000 400 ✓  
 (8) أبحث عن تُسعِ العدد الصحيح الطبيعي :  
 ..... = 72 000 900 ✓  
 (9) أبحث عن العدد السابق والعدد اللاحق :  
 ..... > 390 439 > ..... ✓  
 ..... > 2 500 900 > ..... ✓  
 (10) أحوّل إلى الوحدة المذكورة :  
 - 3 ط و 2 ق و 5 كغ = ..... كغ  
 - 6000 كغ = ..... ط