



# تقييم مكتسبات التلاميذ بداية السنة الدراسية



إيقاظ علمي

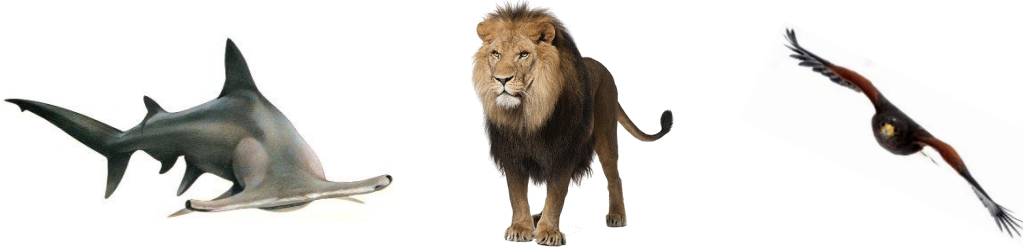
الاسم و اللقب: .....

مدرسة بئر الشارف

■ السند الأول:

زار فراس و أخته فرح حديقة الحيوانات فشدّهما و أسر قلبيهما تنوع الحيوانات فهي من كل صنف.

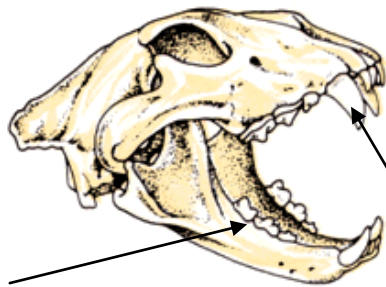
● النشاط الأول: ألاحظ الحيوانات الثلاثة و أعمّر الجدول بوضع علامة (x) في المحل المناسب.



نمط تنفسه	عضو تنقله			يتنقل			الحيوان
	رئوي	القوائم	الجناحان	الزعانف	في البر	في الماء	
غُلصمي							الحيوان
							الصقور
							الأسد
							القرش


مع 1

● النشاط الثاني: هذه مجموعة حيوان . أحدد على الرسم أنواع أسنانه و نمط تغذيته.



..... هذا الحيوان .....


مع 1  
ب.

● النشاط الثالث: أقرأ ما قالتها فرح و أصلح كلما أخطأت.  
قالت فرح: - يملك الخروف أنياباً و أضراساً.

..... ←

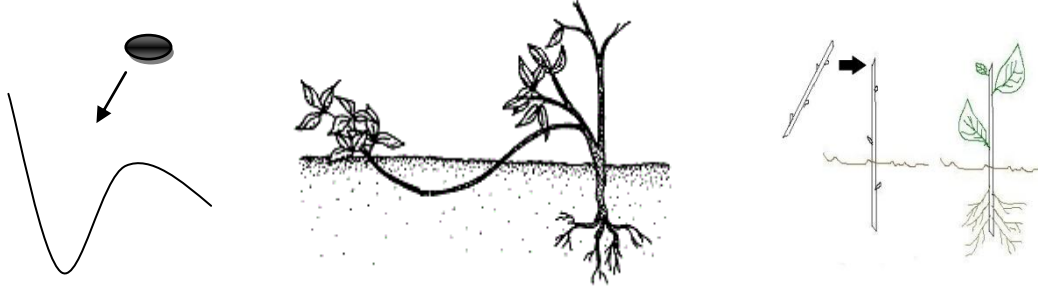
--	--

مع 3 و أضافت: - ثمكّني أضرارسي من تمزيق اللحم.

←  
و تابعت كلامها ضاحكة: - على الإنسان أن يُنظف أسنانه أسبوعياً على أقل تقدير.  
←

■ **السند الثاني:** في الحديقة نباتات و أشجار ملتفة تكاثرت بطرق مختلفة.

- **النشاط الأول:** أسمى طريقة التكاثر معتمداً على ما يلي: (البذر ، الترقيد ، الإفتسال).



مع 1 ج

■ **السند الثالث:** وصل الأخوان إلى الحديقة على الساعة السابعة صباحاً، وبعد

ساعتين و خمسة و عشرين دقيقة تناولوا لُحمةً.

- **النشاط الأول:** أحدد وقت تناول اللحم ثم أسجله على الساعتين.

- تناول فراس و فرح لُحمةً على الساعة.....



مع 1 د

■ **السند الرابع:** يعيش الإنسان والحيوان و النباتُ بفضل عملية تنفس الهواء.

- **النشاط الأول:** أكتب أمام كل إفادة (صواب / خطأ).

- للهواء كتلة.

- الهواء قابل للانضغاط.

مع 1 هـ

يُمكن استغلالُ الهواءِ لإنتاجِ الطّاقةِ الكهربائيّةِ.

مع 2

### ● النّشاطُ الثّاني:

- أُحدّدُ سببًا لِتلوّثِ الهواءِ: .....

- أفتَرِحُ حلّينِ لِلحِفاظِ على هوائنا نقيًّا: 1- .....

2- .....

مع 1و

■ السّنْدُ الخامسُ: قفَلَ الطّفِلانِ عائدينِ معَ ارتفاعِ حرّارةِ الجوّ عندَ الزّوالِ.

### ● النّشاطُ الأوّلُ: أَمَلُ الفِراغِ بِإحدَى العبارتينِ (أبرُدُ مِنْ ، أسخنُ مِنْ):

- الهواءُ داخلَ غُرْفَةٍ مُكَيَّفَةٍ شتاءً ..... مِنْ الهواءِ خارجِها.

- الهواءُ داخلَ البَيْتِ في فصلِ الصّيْفِ ..... مِنْ الهواءِ خارجِهِ.

- المَقْبِضُ الخشبيُّ لَقَدْرِ فوقَ النّارِ ..... مِنْ المائِ الَّذِي يوجَدُ داخلَهُ.

## جدول إسناد الأعداد

معيّار التّميّز مع 3	معايير الحدّ الأدنى									مستويات التّمكّن
	مع 2	مع 1و	مع 1ها	مع 1د	مع 1ج	مع 1ب	مع 1أ			
	0	0	0	0	0	0	0			انعدام التّمكّن (- -)
	1	0,5	0,5	0,5	0,5	0,5	1,5	1	0,5	دون التّمكّن الأدنى (- - +)
	2	1	1	1	1	1	3	2,5	2	التّمكّن الأدنى (- + +)
5	3	1,5	1,5	1,5	1,5	1,5	4,5	4	3,5	التّمكّن الأقصى (+ + +)

## الملاحظات