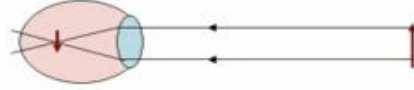


# قصر النظر

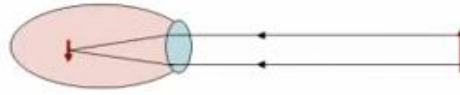
المصاب بهذا المرض لا يرى الأشياء البعيدة بوضوح .

أسباب قصر النظر :

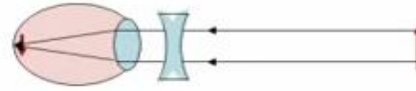
1- زيادة قوة عدسة العين مما يؤدي إلى تكون الصور قبل الشبكية .



2- زيادة قطر العين عن الوضع الطبيعي ( 2.5 سم )



علاج قصر النظر : يستخدم لتصحيح هذا العيب في العين عدسة مقعرة ( مفرقة )

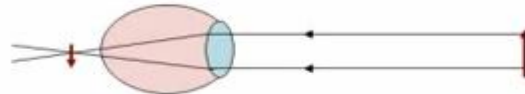


# طول النظر

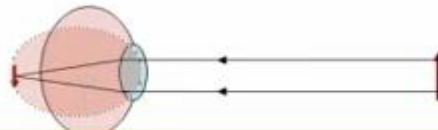
المصاب بهذا المرض لا يرى الأشياء القريبة بوضوح .

أسباب طول النظر :

1- نقصان قوة عدسة العين مما يؤدي إلى تكون الصور بعد الشبكية .



2- نقصان قطر العين عن الوضع الطبيعي أي أقل من (2.5سم)



علاج طول النظر : يستخدم لتصحيح هذا العيب في العين عدسة محدبة ( مجمعة )

